

Come convertire una foto a colori in bianco e nero

Nella scheda precedente abbiamo parlato di come poter realizzare uno scatto in bianco e nero. Ora ipotizziamo di volerlo realizzare in post produzione. È sicuramente buona abitudine scattare sempre le foto in formato RAW in modo da poter ottenere la massima prestazione.



Come prima cosa andiamo ad aprire la nostra foto e sistemiamola in termini di scatto, andiamo a controllare il nostro istogramma e a compensare se dovesse mancare il punto di nero e il punto di bianco.

Dal menù **Immagine**, selezioniamo il sotto menù **Regolazione** e poi clicchiamo su **Livelli**. Si aprirà una finestra con l'istogramma relativo alla mia immagine (in questa finestra l'istogramma è modificabile).

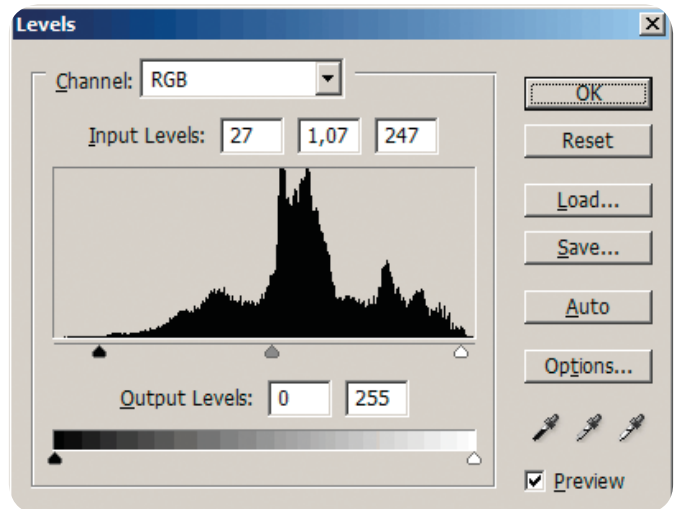


Fig. 1: l'istogramma di Photoshop aperto.

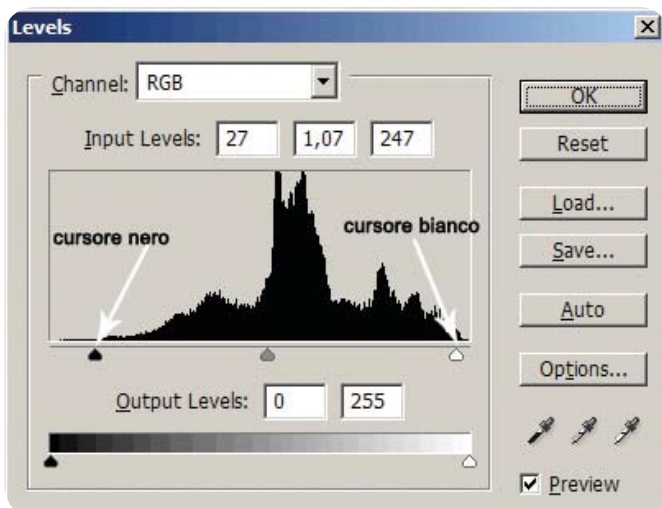


Fig. 2: I cursori per i punti di bianco e nero.

Andiamo a selezionare con il cursore del mouse il triangolino nero posto sotto la parte sinistra del nostro istogramma.

Teniamo premuti contemporaneamente **il pulsante sinistro del mouse e il tasto ALT della nostra tastiera**; la nostra immagine sparirà e al suo posto ci sarà un'immagine completamente bianca. Questo significa che nella mia foto manca il punto di nero.

Ora tenendo sempre premuto il mouse andiamo a muovere il triangolino nero, noteremo che nel foglio bianco appariranno dei punti neri: fermiamoci appena ne vediamo uno. Facciamo la stessa operazione con il triangolino bianco a destra.

Ora andiamo a realizzare la nostra conversione. Come prima cosa, **andiamo a convertire l'immagine da RGB in scala di grigio**. Guardando la foto ci accorgiamo che l'immagine appare povera di contrasto e di profondità.



Fig. 3: Immagine convertita in RGB

Ora andiamo ad intervenire su luminosità e contrasto e diamo questi valori: **15 di luminosità e 30 di contrasto**. Possiamo notare che rispetto alla foto precedente abbiamo dato un pizzico in più di contrasto nella parte sotto ed abbiamo illuminato le nuvole.

Ora per concludere la nostra conversione, andiamo a lavorare separatamente sulle due zone presenti nella foto.

Per prima cosa duplichiamo il nostro livello e **con lo strumento selezione rapida** andiamo a selezionare la zona sottostante; tenendo attiva la selezione, creiamo un nuovo livello tagliato (**livello/nuovo/crea livello tagliato**).

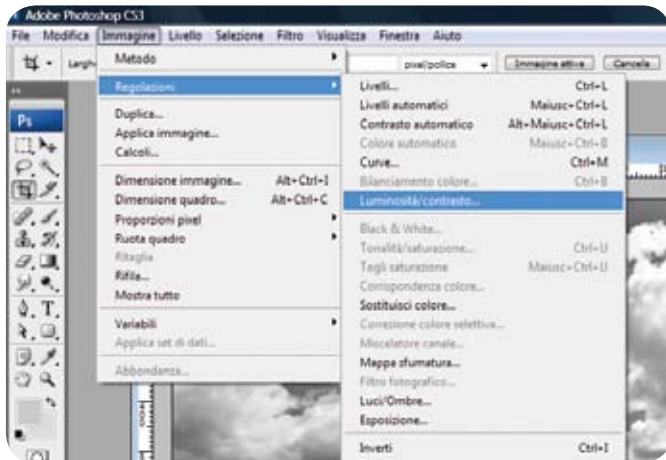


Fig. 4: Comando Luminosità



Fig. 5: Comando Selezione Rapida



Fig. 6: Immagine ottenuta dopo la Selezione Rapida

Abbiamo così ottenuto due livelli separati delle zone dalla foto.

Andiamo a lavorare sul cielo: prendiamo lo strumento **Brucia**, con **pennello grande e impostiamo: intervallo = mezzitoni ed esposizione al 19%**.

Con questa operazione andiamo a scurire il cielo e a staccare e ad contrastare le nuvole. Per la zona sottostante operiamo sulle curve (**immagine/regolazione/curve**) e creiamo una S in modo da aprire le zone d'ombra ed esaltare le zone di luce.

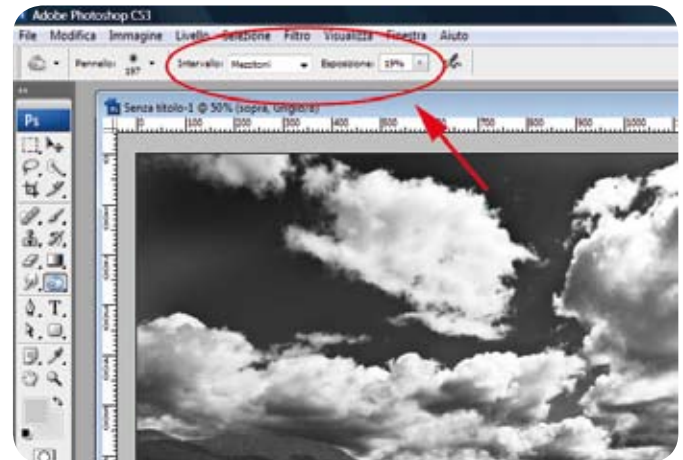


Fig. 7: Comando Brucia

Il risultato finale è il seguente:



...Abbiamo ottenuto in questo modo una gamma tonale completa e una tridimensionalità evidente nello scatto.